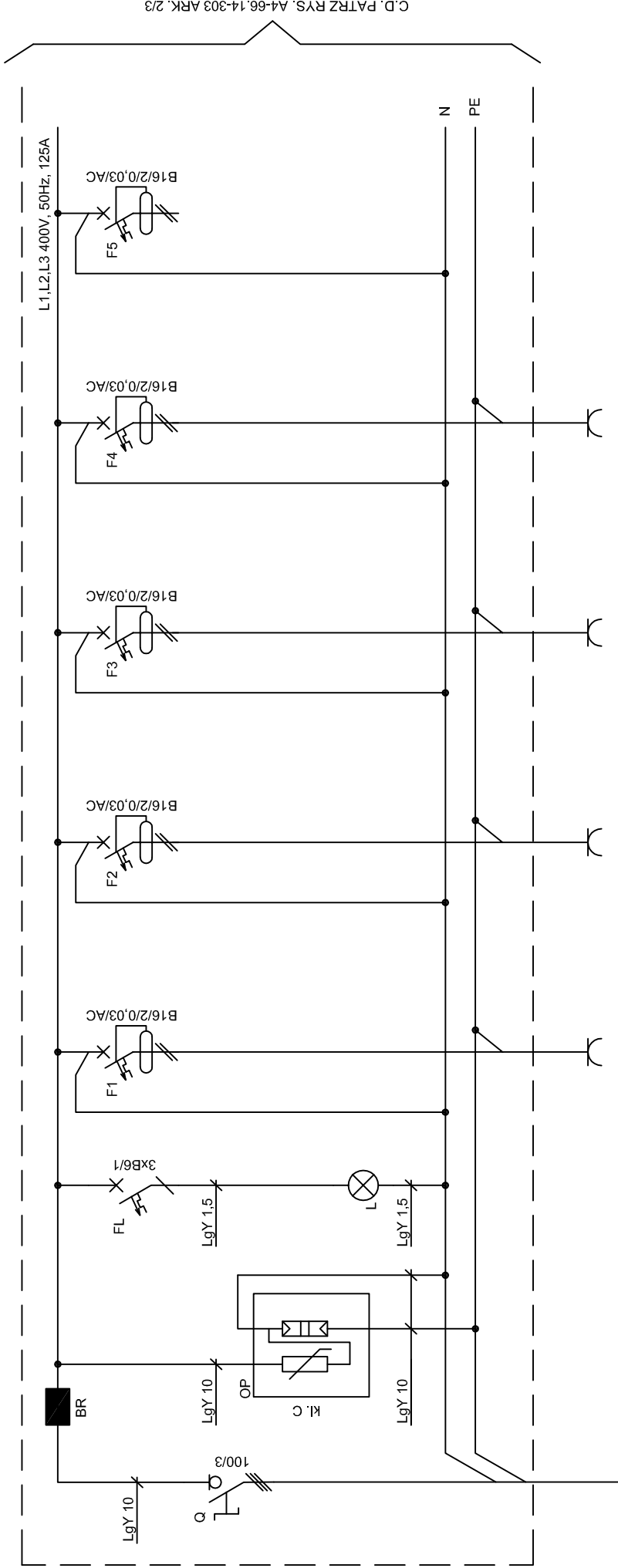


ROZDZIELNICA R103



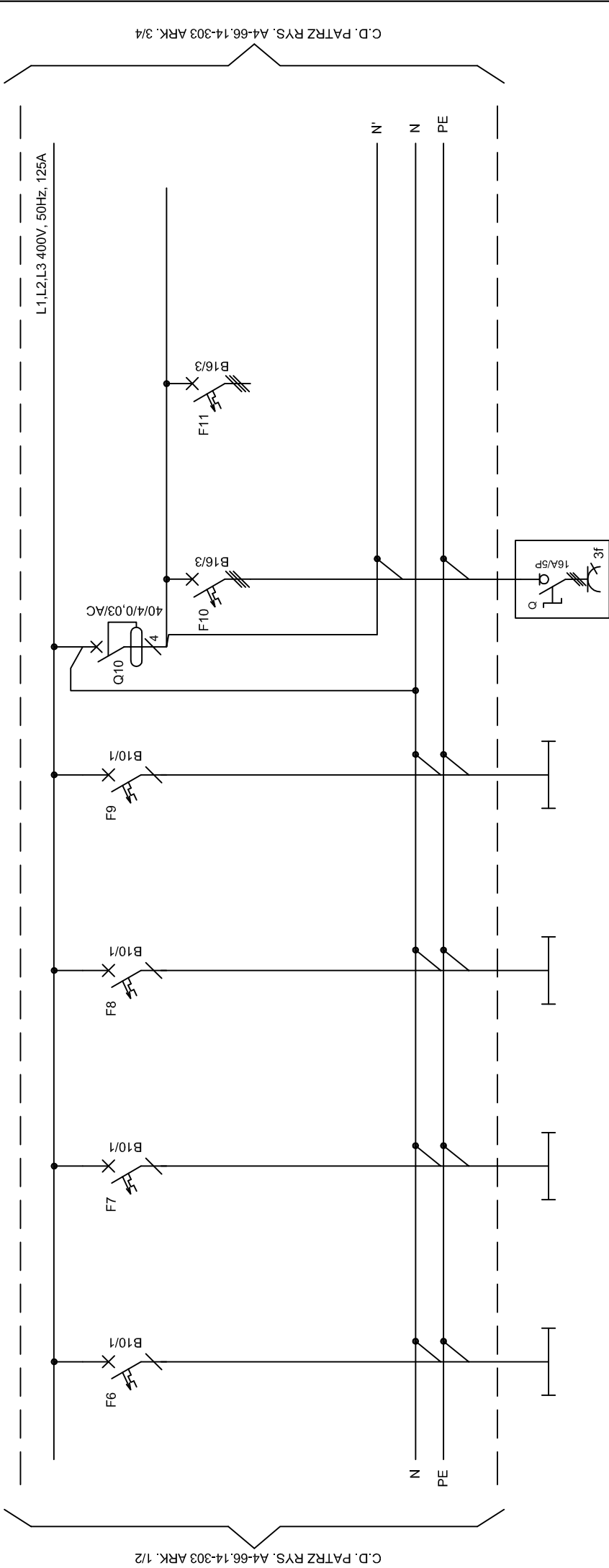
C.D. PATRZ RYS. A4-66.14-303 ARK. 2/3

OPIS	Zasilanie główne z R101/F5	Ograniczniki przepięć kl C kontrola napięcia	GN. 230V pom. 1/05; 1/06	GN. 230V pom. 1/05	GN. 230V pom. 1/01; 1/02	GN. 230V pom. 1/04	REZERWA
MOC [kW]			1,2	1	0,4	0,8	
LICZBA ODB.			6	5	2	4	
DEŁUGOŚĆ [m]	55		30	35	10	12	
TYP KABLA	YKYzo 5x16		YDYzo 3x2,5	YDYzo 3x2,5	YDYzo 3x2,5	YDYzo 3x2,5	

UWAGI:  
Zasilanie rozłączniko-bezpieczników wykonać linką LgY 10mm<sup>2</sup>  
Zasilanie wyłączników nadprądowych wykonać linką LgY 10mm<sup>2</sup>  
Zasilanie wyłączników różnicowoprądowych 3-fazowych wykonać linką LgY 10mm<sup>2</sup>  
Pz= 7,7kW

PRZEDSIĘBIORSTWO USŁUGOWO-PROJEKTOWE "EL-PROJECT" ul. Korczaka 5/6 82-500 Kwidzyn tel./fax: 55 261 37 78		NAZWA I ADRES OBIEKTU:	Przebudowa instalacji elektrycznych w obiekcie S.O.S.W. w Uśnisch wraz z oświetleniem wewnętrznym. Uśnice 15; 82-400 Sztum, gmina Sztum, dz. nr 240.	DATA:	03.2015
		TYT. RYS.:	ROZDZIELNICA R103	NR ARCH:	PW 66/014
		OPRACOWAŁ:	SCHEMAT IDEOWY, ARANŻACJA, ZEST. MATERIAŁÓW	SKALA:	-
		PROJEKTANT:	mgr inż. Marcin Delegacz	WYDANIE:	01
		SPRAWDZIL:	inż. Stanisław Młodzanowski	NR ARK.	1/2
		WZROZDZIELNICA R103	mgr inż. Maciej Goskiewicz	NR RYS.:	A4-66.14-303

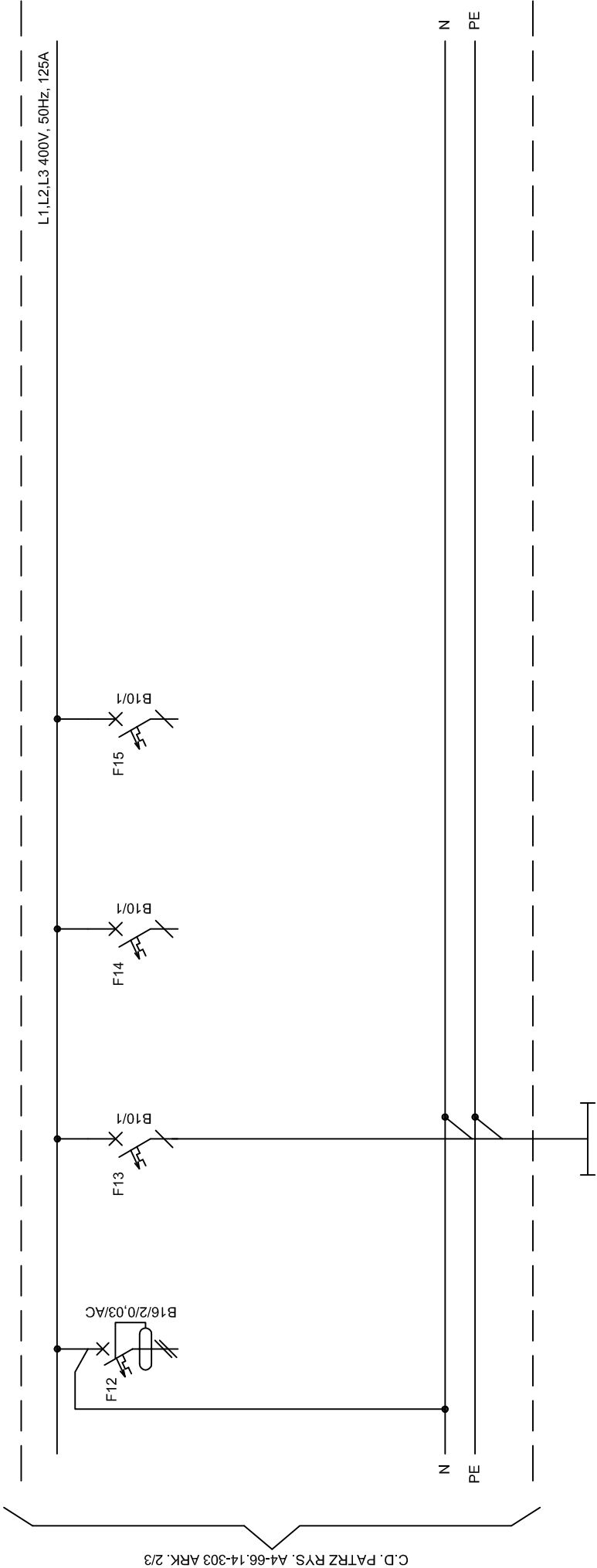
ROZDZIELNICA R103



OPIS	Oświetlenie pom. 1/05; 1/06	Oświetlenie pom. 1/01; 1/02	Oświetlenie pom. 1/03; 1/04	Oświetlenie zewnętrzne	WYPUST 400V pom. 1/38	REZERWA
MOC [kW]	1,1	0,4	0,7	0,1	2	
LICZBA ODB.	10	5	6	3	1	
DŁUGOŚĆ [m]	25	25	25	35	5	
TYP KABLA	YDY2o 3x1.5	YDY2o 3x1.5	YDY2o 3x1.5	YDY2o 3x1.5	YDY2o 5x2.5	

PRZEDSIĘWZIĘCIE WYKONANE PRZEZ FIRMĘ PROJEKTOWĄ UL. KORZAKA 5/6 82-500 Kwidzyn TEL./FAX: 55 261 37 78		NAZWA I ADRES OBIEKTU:	Przebudowa instalacji elektrycznych w obiekcie S.O.S.W. w Usnischach wraz z oświetleniem wewnętrznym. Usnice 15; 82-400 Szum, gmina Szum, dz. nr 240.	DATA:	03.2015
		TYT. RYS.:	ROZDZIELNICA R103 SCHEMAT IDEOWY, ARANŻACJA, ZEST. MATERIAŁÓW	NR ARCH:	PW 66/014
		OPRACOWAŁ:	mgr inż. Marcin Delegacz	SKALA:	-
		PROJEKTANT:	inż. Stanisław Młodzanowski	WYDANIE:	01
		SPRAWDZIŁ:	mgr inż. Maciej Gostkiewicz	NR ARK.	2/3
				NR RYS.:	A4-66.14-303

ROZDZIELNICA R103

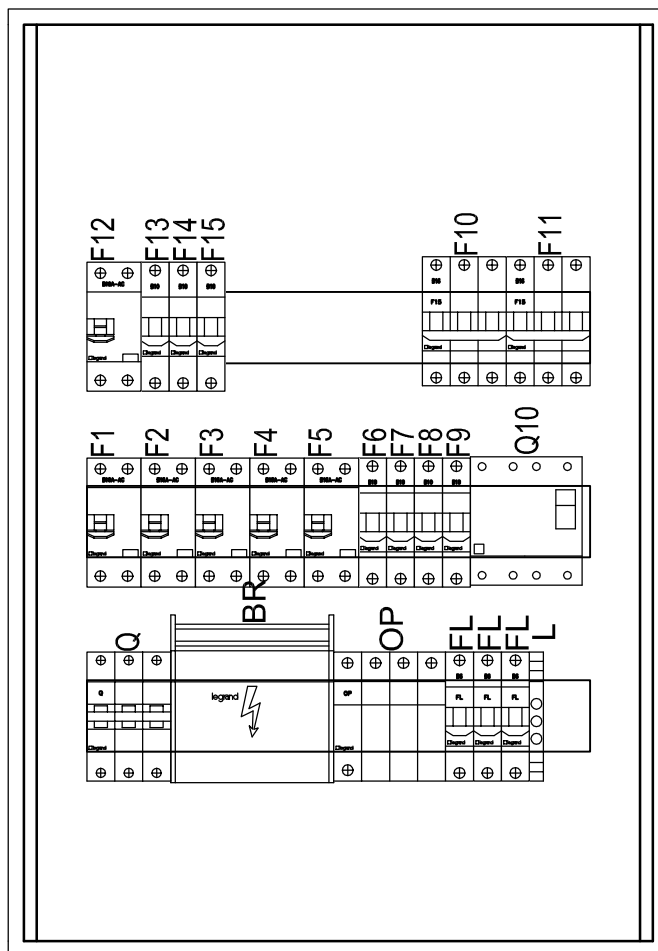


C.D. PATRZ RYS. A4-66.14-303 ARK. 2/3

OPIS	REZERWA	Oświetlenie awaryjne pom. 1/06; 1/06; na zewnątrz	REZERWA	REZERWA
MOC [kW]		0,1		
LICZBA ODB.		6		
DŁUGOŚĆ [m]		25		
TYP KABLA		YDYżo3x1.5		

		NAZWA I ADRES OBIEKTU:	Przebudowa instalacji elektrycznych w obiekcie S.O.S.W. w Usnících wraz z oświetleniem wewnętrznym. Usnící 15; 82-400 Sztum, gmina Sztum, dz. nr 240.	DATA:	03.2015
		TYT. RYS.:	ROZDZIELNICA R103	NR ARCH:	PW 66/014
		OPRACOWAŁ:	SCHEMAT IDEOWY, ARANŻACJA, ZEST. MATERIAŁÓW	SKALA:	-
		PROJEKTANT:	mgr inż. Marcin Delegacz	WYDANIE:	01
		SPRAWDZIŁ:	inż. Stanisław Młodziejowski	NR ARK.	3/4
			mgr inż. Maciej Gostkiewicz	NR RYS.:	A4-66.14-303

## ROZDZIELNICA R103




Rozdzielnica wnękowa 3x18 modułów

## ARANŻACJA

LOKALIZACJA: parter pom. garażu nr 1/04

UWAGI:

Rozdzielnicę zamontować na wysokość 1,8m góra rozdzielnic

 <p>PRZEDSIĘWZIĘCIE INŻYNIERSKO-PROJEKTOWE "EL-PROJECT" ul. Korczaka 56 82-500 Kwidzyn tel./fax 56 261 37 78</p>	NAZWA I ADRES OBIEKTU:		Przebudowa instalacji elektrycznych w obiekcie S.O.S.W. w Uśnících wraz z oświetleniem wewnętrznym. Uśnice 15; 82-400 Sztum, gmina Sztum, dz. nr 240.	DATA: 03.2015
	TYT. RYS.:		ROZDZIELNICA R103 SCHEMAT IDEOWY, ARANŻACJA, ZEST. MATERIAŁÓW	NR ARCH. PW 66/014
	OPRACOWAŁ:		mgr inż. Marcin Delegacz	SKALA: 1:5
	PROJEKTANT:		inż. Stanisław Młodzianowski nr upr: 1694/EI/91	WYDANIE: 01
	SPRAWDZIŁ:		mgr inż. Maciej Gostkiewicz nr upr: POM/0014/POOE/10	NR ARK. 4/5
				NR RYS.: A4-66.14-303

ZESTAWIENIE MATERIAŁÓW ROZDZIELNICY R103

LP	ILOŚĆ	j.m.	CECHA	OPIS	Typ	NR. KAT.	PRODUCENT	UWAGI
1	1	szt.	OBUDOWA	Rozdzielnica wngkowa EKINOXE TX 3 x 18 modułów z drzwiczkami białymi	EKINOXE TX 3x18	6070 67	LEGRAND	
2	1	szt.	OBUDOWA	Zamek do drzwiczek		0013 90	LEGRAND	
3	1	szt.	L	Lampka sygnalizacyjna potrójna 250/500 V	L333	0031 43	LEGRAND	
4	1	szt.	BR	Blok rozdzielczy 4-bieg. 125A		0048 86	LEGRAND	
5	1	szt.	Q	Rozłącznik izolacyjny 3-bieg 100A	FR 303 100A	0043 54	LEGRAND	
6	1	szt.	OP	Ochronniki przeciwprzepięciowe kl II (kl. C) dla układu sieci TN-S, najwyższe napięcie pracy 280V	V20-C 3+NPE-280	5094 65 6	OBO	
7	3	szt.	FL	Wyłącznik nadprądowy 1-bieg. In=6A, charak. B	S 301 B6	6055 06	LEGRAND	
8	7	szt.	F6..F9 F13..F15	Wyłącznik nadprądowy 1-bieg. In=10A, charak. B	S 301 B10	6055 08	LEGRAND	
9	1	szt.	Q10	Wyłącznik różnicowoprądowy In=40A, charak. AC, prąd zadziałania 30mA, 4-bieg.	P 304 40-30-AC	0089 94	LEGRAND	
10	6	szt.	F1..F5 F12	Wyłącznik nadprądowy 2-bieg. In=16A, charak. B z członem różnicowoprądowym 30mA charak. AC	P 312 B-16-30-AC	0084 02	LEGRAND	
11	2	szt.	F10, F11	Wyłącznik nadprądowy 3-bieg. In=16A, charak. B	S 303 B16	6055 50	LEGRAND	
12	1	szt.		Tabliczka opisowa grawerowana 150x50 z nazwą rozdzielnic	Treść: R103			
13		wg potrzeb		Materiały drobne linka LgY, kołki montażowe śruby nakrętki podkładki, normalia, grzebień łączeniowe				

 <p>PRZEDSIĘWZIĘCIE INŻYNIERSKO-PROJEKTOWE "EL-PROJECT" ul. Korczaka 9/6 82-500 Kwidzyn tel./fax: 55 261 37 78</p>	NAZWA I ADRES OBIEKTU:	Przebudowa instalacji elektrycznych w obiekcie S.O.S.W. w Uśnicach wraz z oświetleniem wewnętrznym. Uśnice 15; 82-400 Sztum, gmina Sztum, dz. nr 240.	DATA: 03.2015 NR ARCH. PW 66/014
	TYT. RYS.:	ROZDZIELNICA R103 SCHEMAT IDEOWY, ARANŻACJA, ZEST. MATERIAŁÓW	SKALA: 1:5
	OPRACOWAŁ:	mgr inż. Marcin Delegacz	WYDANIE: 01
	PROJEKTANT: w specjalności instalacyjno-inżynierskiej w zakresie instalacji i sieci elektrycznych	inż. Stanisław Młodzianowski nr up: 1694/EI/91	NR ARK. 5/-
	SPRAWDZIŁ: w specjalności instalacyjnej w zakresie sieci i instalacji i urządzeń elektrycznych i elektroenergetycznych	mgr inż. Maciej Gostkiewicz nr upr: POM/0014/POOE/10	NR RYS.: A4-66.14-303